



## II LINIA – ODCINEK CENTRALNY

Zobaczmy jak dzisiaj  
wyglądają okolice  
przyszłych stacji



**Komora do zawracania**  
(na obu końcach odcinka)

**Łącznik**  
I i II linii

**Wspólna**  
stacja I i II linii

**Węzeł Przesiadkowy**  
„Stadion”



METRO WARSZAWSKIE Sp. z o.o.

# Stacja Rondo Daszyńskiego



Widok na zachód

Widok na wschód





METRO WARSZAWSKIE Sp. z o.o.

# Stacja Rondo ONZ



Widok na zachód

Widok na wschód





METRO WARSZAWSKIE Sp. z o.o.

# Stacja Świętokrzyska



Widok na zachód

Widok na wschód





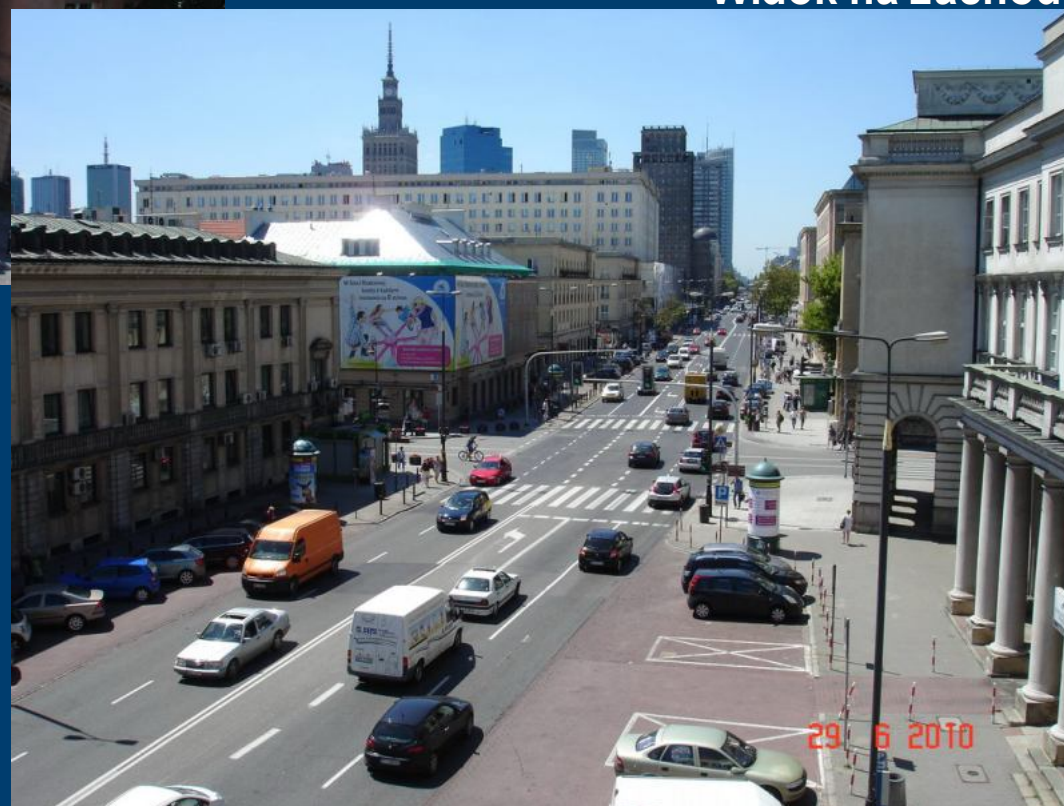
METRO WARSZAWSKIE Sp. z o.o.

# Stacja Nowy Świat



Widok na zachód

Widok na wschód





METRO WARSZAWSKIE Sp. z o.o.

# Stacja Powiśle



Widok na zachód

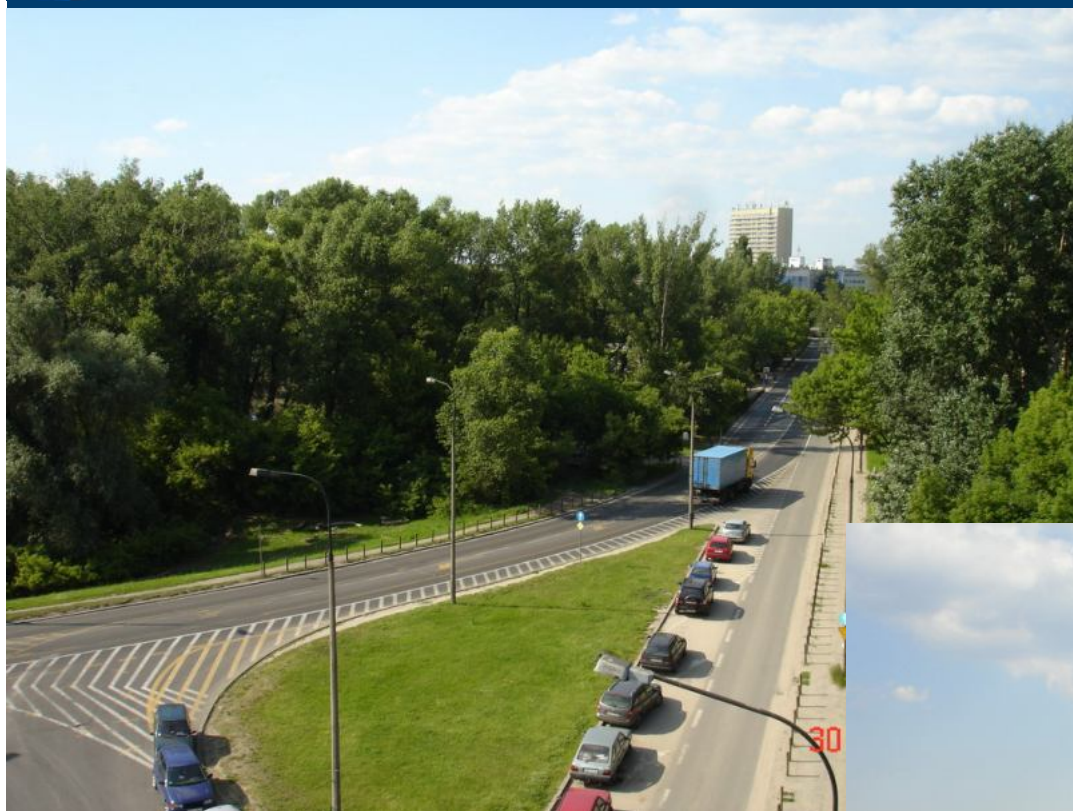
Widok na wschód





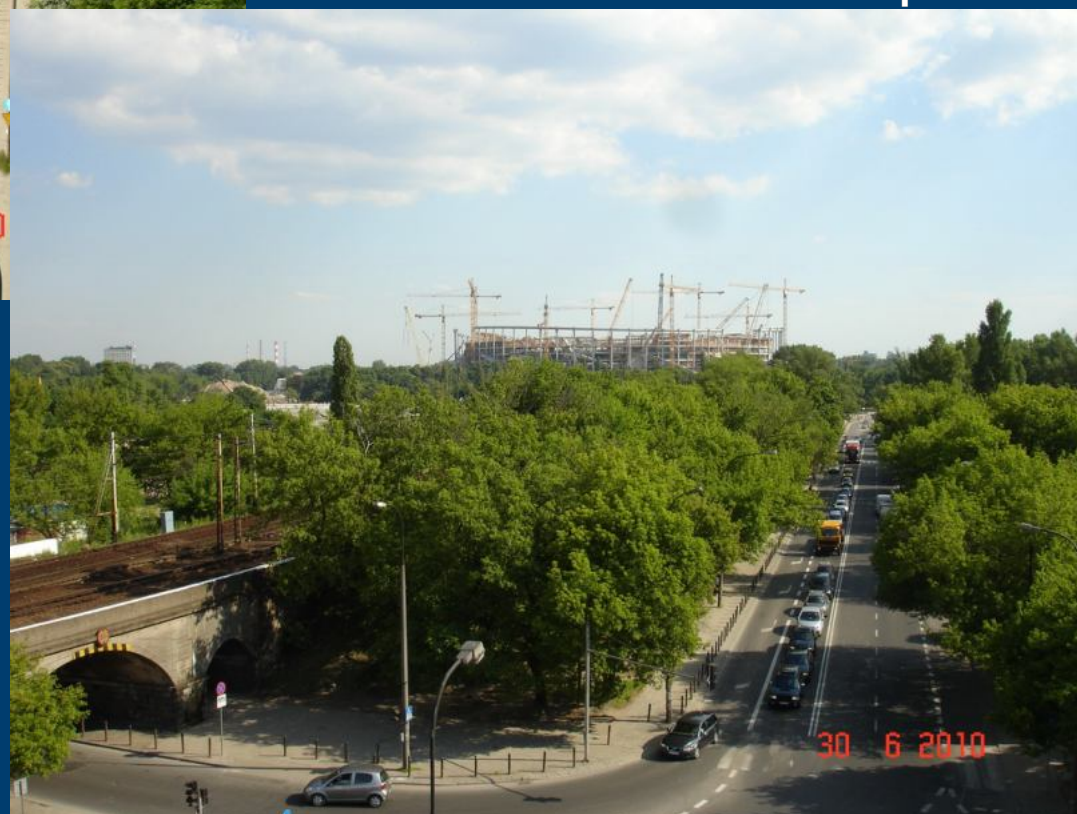
METRO WARSZAWSKIE Sp. z o.o.

# Stacja Stadion



Widok na południe

Widok na północ





METRO WARSZAWSKIE Sp. z o.o.

# Stacja Dworzec Wileński



Widok na południe

Widok na północ

